

VisionR Modul

Mietmanagement



Das Modul wird für die Verwaltung von Mietflächen und Mietverträgen und Mietzahlungen eingesetzt. Vermietete und angemietete Flächen werden zusammen mit Nebenkosten verwaltet. Es gibt eine Verknüpfung mit Ein- und Ausgangsrechnungen. Bilder und eingescannte Dokumente werden an den verwalteten Mietobjekten angehängt. Die Flächenermittlung findet nach GIF- und DIN-Normen im VisionR Modul „Grafik“ statt (Web-CAFM).

Beschreibung

Das Modul "Mietmanagement" wird für die Verwaltung von vermieteten Flächen eingesetzt.

Mietverträge und Nebenkosten werden den Flächen angehängt. Verknüpfung von Ein- und Ausgangsrechnungen ermöglicht den Kostenüberblick. Eine erweiterbare hierarchische Struktur von Flächentypen ist vorhanden. Mietflächen mit mehreren Mietern werden anteilig verwaltet. Monatliche Ein- und Ausgangszahlungen können für die gesamte Dauer des Mietverhältnisses geplant und überwacht werden. Eine SEPA-Schnittstelle für automatisierte Zahlungen ist möglich.

Alle Mietflächen können im Modul „Grafik“ visualisiert und ausgewertet werden. Die Flächenpläne können im Web-Browser einfach und intuitiv bearbeitet werden und tragen zu einer aktuellen und genauen Flächenermittlung.

Vermietete Einrichtungsgegenstände können mitverwaltet werden.

Funktionalitäten

- Verwaltung von Mietflächen und -verträgen
- Erweiterbare hierarchische Struktur von Mietflächentypen
- Verwaltung von Nebenkosten
- Verknüpfung mit Ein- und Ausgangsrechnungen
- Berichte über Kapazitäten und Belegungen
- Geteilte Vermietung
- Verwaltung von vermieteten Einrichtungsgegenständen
- Präzise grafische Ermittlung von Mietflächen nach GIF und DIN 277
- Instandhaltung / Instandsetzung mit Modul „Wartung“

Optionen

- Belegungsberichte als Anhang an automatisch generierten E-Mail-Nachrichten
- Verknüpfung mit Wartungsverträgen
- Verknüpfung mit Helpdesk (z.B. für Kleinreparaturen)
- Schnittstellen für Banküberweisungen (DTAUS; SEPA)

Technische Details

- Alle Eigenschaften von Mietflächen und -verträgen können nach Kundenwunsch erweitert werden
- Layout-Änderungen sind möglich
- Automatisch generierte E-Mail-Benachrichtigungen bei Statusänderungen (Statusverfolgung)
- Vollständig internationalisierbar
- Schnittstellen zu existierenden "Real estate"-Datenbanken
- Schnittstellen zu anderen CAD/CAFM-Systemen (z.B. AutoCad über DXF/DWG Referenzen)

Benutzer-Rollen

- **Mieter**
hat Lese-Zugriff zu den angemieteten Flächen- und Vertragsdaten
- **Vermieter**
hat Lese-Zugriff zu den vermieteten Flächen- und Vertragsdaten
- **Administrator**
kann alle Flächen- und Vertragsdaten bearbeiten



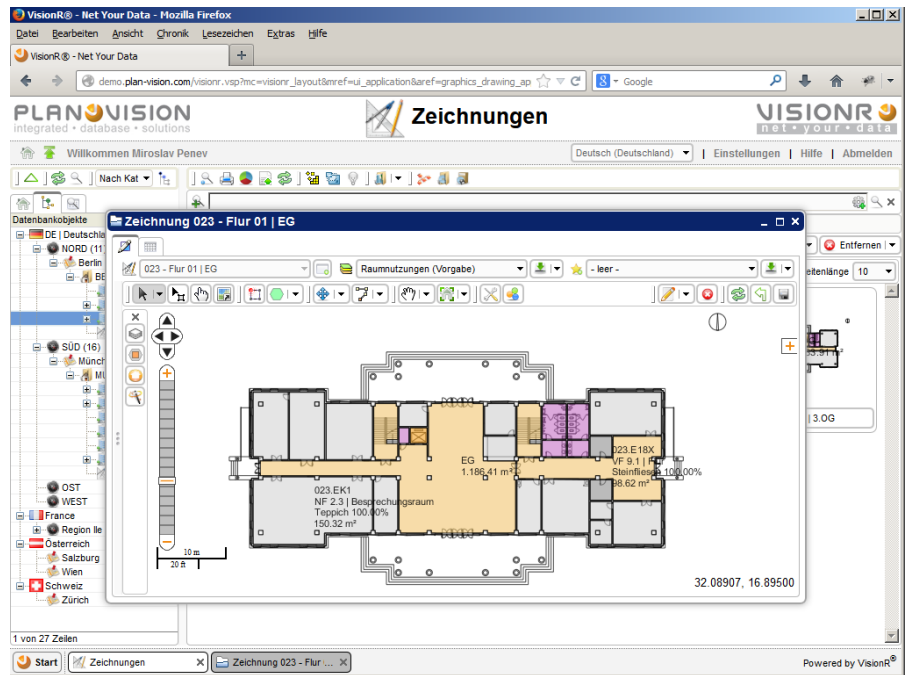
1. Übersicht Mietdaten

- Mietobjekte
- Mieteinheiten
- Mietverträge
- Mietflächen
- Zahlungen (monatlich / jährlich)
- Indexierungen
- Optionen

| Bildze Vertragstyp | Vertrags-ID | Name | Kosten monatlich | Beginndatum |
|---------------------------|---------------|---------------|------------------|-------------|
| Mietvertrag als Mieter | CON0000001030 | Mietvertrag 1 | 300,00 | |
| Mietvertrag als Mieter | CON0000001030 | Mietvertrag 1 | 300,00 | |
| Mietvertrag als Mieter | CON0000001030 | Mietvertrag 1 | 300,00 | |
| Mietvertrag als Mieter | CON0000001030 | Mietvertrag 1 | 300,00 | |
| Mietvertrag als Mieter | CON0000001030 | Mietvertrag 1 | 300,00 | |
| Mietvertrag als Mieter | CON0000001030 | Mietvertrag 1 | 300,00 | |
| Mietvertrag als Mieter | CON0000001030 | Mietvertrag 1 | 300,00 | |
| Mietvertrag als Mieter | CON0000001030 | Mietvertrag 1 | 300,00 | |
| Mietvertrag als Mieter | CON0000001030 | Mietvertrag 1 | 300,00 | |
| Mietvertrag als Mieter | CON0000001030 | Mietvertrag 1 | 300,00 | |
| Mietvertrag als Mieter | CON0000001030 | Mietvertrag 1 | 300,00 | |
| Mietvertrag als Vermieter | CON0000001030 | Mietvertrag 1 | 300,00 | |
| Mietvertrag als Vermieter | CON0000001030 | Mietvertrag 1 | 300,00 | |
| Mietvertrag als Vermieter | CON0000001030 | Mietvertrag 1 | 300,00 | |
| Mietvertrag als Vermieter | CON0000001030 | Mietvertrag 1 | 300,00 | |
| Mietvertrag als Vermieter | CON0000001030 | Mietvertrag 1 | 300,00 | |
| Mietvertrag als Vermieter | CON0000001030 | Mietvertrag 1 | 300,00 | |
| Mietvertrag als Vermieter | CON0000001030 | Mietvertrag 1 | 300,00 | |
| Mietvertrag als Vermieter | CON0000001030 | Mietvertrag 1 | 300,00 | |
| Mietvertrag als Vermieter | CON0000001030 | Mietvertrag 1 | 300,00 | |
| Mietvertrag als Vermieter | CON0000001030 | Mietvertrag 1 | 300,00 | |
| Mietvertrag als Vermieter | CON0000001030 | Mietvertrag 1 | 300,00 | |

2. Grafische Flächenermittlung

- Modul „Grafik“ im Web-Browser
- Flächen nach GIF und DIN277
- Einfärbungen nach Mieter, Belegungsstatus, Kostenstellen usw.



Für mehr Informationen über das Modul „Mietmanagement“ und die VisionR® Technologie im Allgemeinen besuchen Sie: www.plan-vision.com/cms/global/de/main.products

Plan-Vision GmbH
 Integrated Database Solutions
 Tel.: +49 (0) 89 289765 -83
 Fax: +49 (0) 89 289765 -853
 E-Mail: info@plan-vision.com